

GND™ 10 – installeringsinstruksjoner

Denne enheten forbinder tilkoblingene mellom Nexus® nettverksenheter og et NMEA 2000® nettverk. Når enheten er koblet til en datamaskin med den medfølgende USB-kabelen, kan du kalibrere avanserte vindsvingere, for eksempel gWind Race™, med programvaren NexusRace™. Og du kan bruke data fra svingeren med programmer som Expedition® og Adrena.

Viktig sikkerhetsinformasjon

⚠ ADVARSEL

Se veiledningen *Viktig sikkerhets- og produktinformasjon* i produktesken for å lese advarsler angående produktet og annen viktig informasjon.

⚠ FORSIKTIG

Bruk alltid vernebriller, hørselsvern og støvmaske når du borer, skjærer eller sliper for å unngå mulig personskade.

LES DETTE

Når du borer eller skjærer, må du alltid kontrollere hva som er på den andre siden av overflaten for å unngå å skade fartøyet ditt.

Hensyn ved montering

LES DETTE

Denne enheten skal monteres på et sted som ikke er utsatt for ekstreme temperaturer eller forhold. Temperaturområdet for denne enheten er oppført i produktspesifikasjonene. Hvis enheten blir utsatt for temperaturer utenfor det spesifiserte temperaturområdet, under oppbevaring eller bruk, kan det føre til feil på enheten. Skade forårsaket av ekstreme temperaturer og følgene av det dekkes ikke av garantien.

Når du velger monteringssted, bør du tenke over følgende.

- For å unngå interferens med magnetisk kompass må enheten installeres nærmere et kompass enn verdien for trygg kompassavstand som er angitt i produktspesifikasjonene.
- Du kan bruke de medfølgende skruene for å montere enheten på båten. Hvis de medfølgende skruene ikke passer til monteringsoverflaten, må du kjøpe egnede festeordninger separat.

Montere enheten

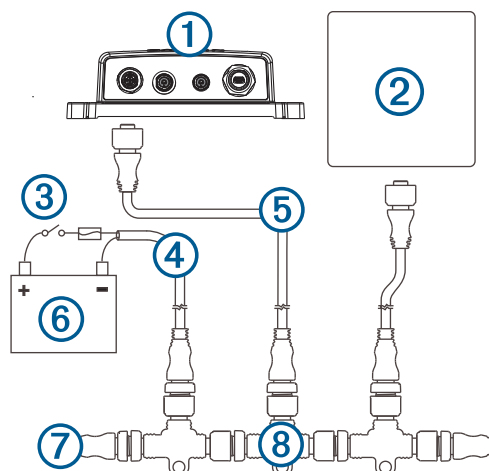
- 1 Velg monteringssted.
- 2 Bruk enheten som mal, og marker de to styrehullene på monteringsoverflaten.
- 3 Bruk en borbitt på 3 mm ($\frac{1}{8}$ tomme) til å bore styrehullene.
- 4 Bruk de medfølgende skruene til å feste enheten til monteringsoverflaten.

Hensyn ved tilkobling

Hensyn ved tilkobling av NMEA 2000

Denne enheten kobles til et NMEA 2000 nettverk på båten for å dele informasjon fra tilkoblede Nexus nettverksenheter.

Hvis du ikke kjenner til NMEA 2000, bør du lese kapitlet NMEA 2000 Network Fundamentals i *Technical Reference for NMEA 2000 Products*. Last ned dette dokumentet ved å velge Veiledninger på produktsiden for enheten på www.garmin.com.

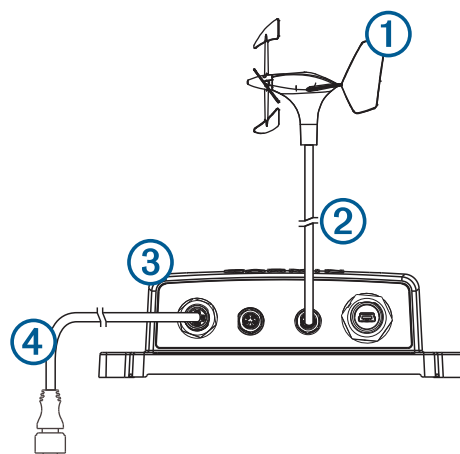


Element	Beskrivelse
①	GND 10 enhet
②	Garmin® maritimt instrument
③	Tenningsbryter eller innebygd bryter
④	NMEA 2000 strømkabel
⑤	Droppkabel for NMEA 2000
⑥	Strømkilde på 12 VDC
⑦	Terminator eller basisnettverkskabel for NMEA 2000
⑧	NMEA 2000 T-kontakt

Hensyn ved tilkobling av Nexus

Du må koble til en Nexus nettverksenhet til en av NEXUS portene.

MERK: Hvis du kobler til enheter i tillegg til en gWind™ sensor i Nexus nettverket, må du sørge for en separat strømforsyning som er koblet rett til Nexus strømterminalene.



Element	Beskrivelse
①	Nexus nettverksenhet, for eksempel en gWind sensor
②	Inkludert Nexus mastkabel med en kontakt som kan installeres i feltet.



Element	Beskrivelse
③	GND 10
④	NMEA 2000 droppkabel

Koble til en datamaskin

Når enheten er koblet til en datamaskin med den medfølgende USB-kabelen, kan du kalibrere avanserte sensorer, for eksempel gWind Race, med programvaren NexusRace. Du kan også bruke data fra tilkoblede vindsvingere med seileprogrammer fra tredjeparter, for eksempel Expedition og Adrena.

- 1 Koble den medfølgende USB-kabelen til USB-porten på enheten.
- 2 Koble den andre enden av USB-kabelen til en ledig USB-port på datamaskinen.
LED-lampen ved siden av USB-porten blinker grønt når enheten er koblet til datamaskinen på riktig måte.
Riktig driver skal installeres automatisk av operativsystemet Windows®.
- 3 Hvis riktig driver ikke installeres automatisk, kan du laste ned og installere driveren fra www.garmin.com.
- 4 Når enheten er koblet til datamaskinen på riktig måte, laster du ned programvaren NexusRace fra www.garmin.com og installerer den.

LED-lamper for status

Du finner LED-lampene for status på produktetiketten i nærheten av portene. Disse kan hjelpe deg med feilsøking.

Farge og aktivitet på LED-lamper for NMEA 2000 status	Status
Av	Det er ikke strøm over NMEA 2000 nettverket.
Kontinuerlig rød	Enhet slår seg på.
Blinker grønt	Enheten fungerer som den skal.
Blinker oransje	Programvaren på enheten oppdateres.
Blinker rødt	Enheten har funnet en feil. Gå til support.garmin.com for å få hjelp.

Farge og aktivitet på LED-lamper for NEXUS og USB status	Status
Blinker grønt	Den tilkoblede enheten fungerer som den skal.
Blinker oransje	Den tilkoblede enheten starter opp.
Blinker rødt	Den tilkoblede enheten har funnet en feil. Gå til support.garmin.com for å få hjelp.

Spesifikasjoner

Spesifikasjon	Mål
Mål (H x B x D)	170 x 90 x 50 mm (6,7 x 3,5 x 2 tommer)
Vekt	196 g (6,9 oz)
Temperaturområde	Fra 5 til 158 °F (fra -15 til 70 °C)
Trygg kompassavstand	10 cm (3,9 tommer)
Vanntetthet	IPX7 ¹
NMEA 2000 strømforbruk	1,1 W maksimalt
Inngangsspenning for NMEA 2000	Fra 9 til 16 V likestrøm
NMEA 2000 LEN ved 9 VDC	4

¹ Enheten tåler utilsiktet kontakt med vann ned til 1 meter i opptil 30 minutter. Du finner mer informasjon på www.garmin.com/waterrating.

NMEA 2000 PGN-informasjon

Sende

PGN	Beskrivelse
126464	Gruppefunksjon for å sende og motta PGN-liste
126996	Produktinformasjon

Motta

PGN	Beskrivelse
065240	Forvalgt adresse
127258	Magnetisk variasjon

Send og motta

PGN	Beskrivelse
059392	ISO-bekreftelse
059904	ISO-forespørsel
060928	ISO-adresse krevd
126208	Be om gruppefunksjon
126993	Hjerteslag
127250	Fartøykurs
127257	Stilling
128259	Fart: Vannreferanse
128267	Vanndybde
129026	COG og SOG: Rask oppdatering
129029	GNSS-posisjonsdata
129540	GNSS-satellitter innenfor rekkevidde
130306	Vinddata
130310	Miljøparametere
130311	Miljøparametere
130312	Temperatur
130314	Faktisk trykk
130316	Temperatur: utvidet område

© 2013 Garmin Ltd. eller tilhørende datterselskaper
Garmin®, Garmin logoen og Nexus® er varemerker for Garmin Ltd. eller tilhørende datterselskaper som er registrert i USA og andre land. GND™, gWind™, gWind Race™ og NexusRace™ er varemerker for Garmin Ltd. eller tilhørende datterselskaper. Disse varemerkene kan ikke brukes uten uttrykkelig tillatelse fra Garmin.

NMEA 2000® og NMEA 2000 logoen er registrerte varemerker for National Marine Electronics Association.

Windows® er et registrert varemerke for Microsoft Corporation i USA og andre land.

Expedition® er et registrert varemerke for Primavera Systems, Inc..