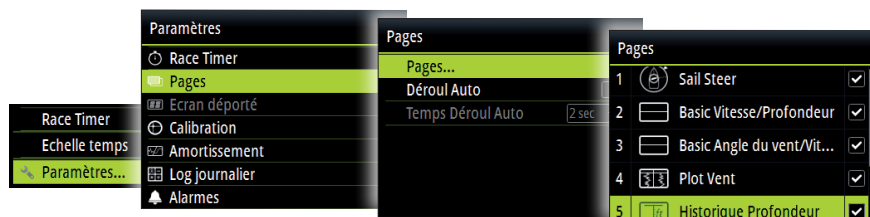
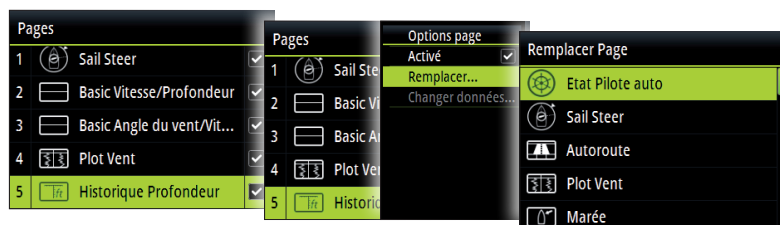


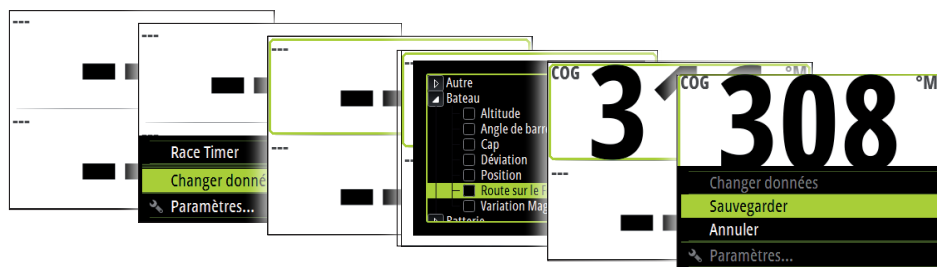
Activation/désactivation de pages



Remplacement d'une page

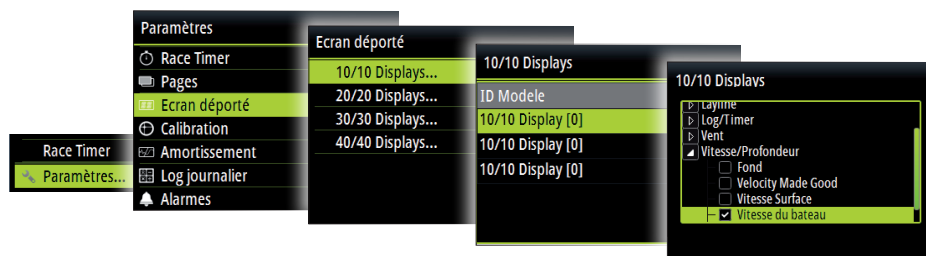


Création de pages personnalisées



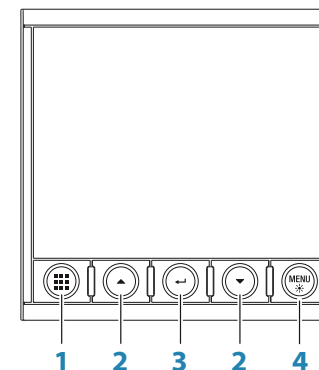
➔ **Remarque:** Vous pouvez uniquement modifier les données des pages personnalisées.

Sélection des données de l'écran déporté



Écran Triton²

Guide rapide

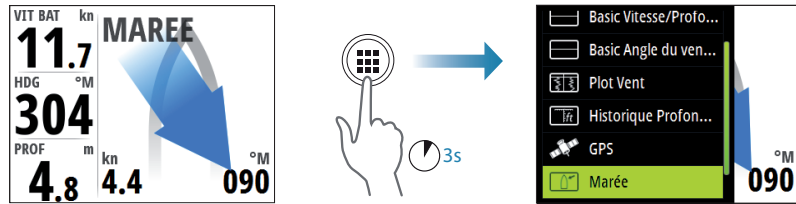


1	<p>Touche Pages</p> <p>Si aucun menu n'est actif:</p> <ul style="list-style-type: none"> Appuyez sur la touche pour parcourir les pages de données activés Maintenez la touche enfoncée pour afficher une liste des pages activées à partir de l'endroit où vous pouvez sélectionner directement la page à afficher <p>Fonctionnement des menus et boîtes de dialogue : appuyez sur la touche pour revenir au niveau de menu précédent ou pour fermer une boîte de dialogue.</p>
2	<p>Touches fléchées</p> <p>Appuyez sur la touche pour vous déplacer vers le haut et vers le bas dans les menus et boîtes de dialogue.</p> <p>Appuyez sur la touche pour régler une valeur.</p>
3	<p>Touche Entrer</p> <p>Appuyez sur la touche pour sélectionner une option de menu et accéder au niveau de menu suivant.</p> <p>Appuyez sur la touche pour activer ou désactiver une option de menu/boîte de dialogue.</p>
4	<p>Touche de rétroéclairage/MENU</p> <p>Appuyez une fois sur la touche pour afficher le menu de page.</p> <p>Appuyez deux fois sur la touche pour afficher le menu Paramètres.</p> <p>Maintenez la touche enfoncée pour afficher la boîte de dialogue de configuration d'affichage.</p>

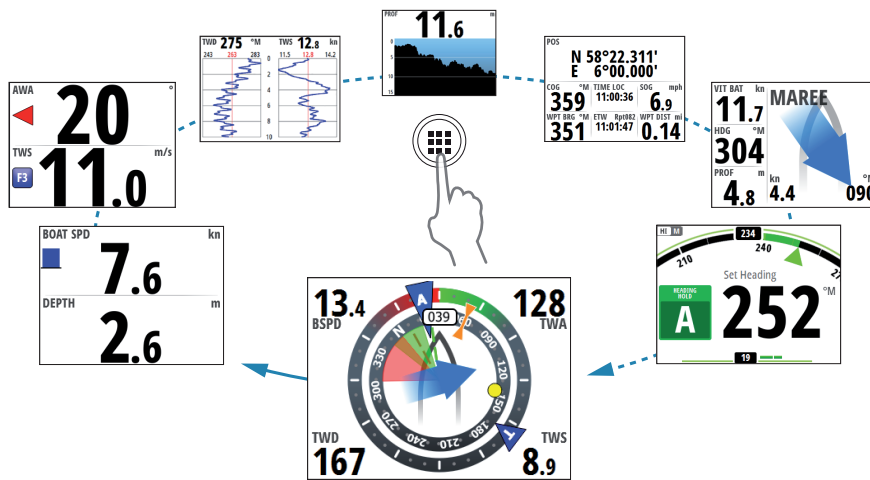


Sélection d'une page de données

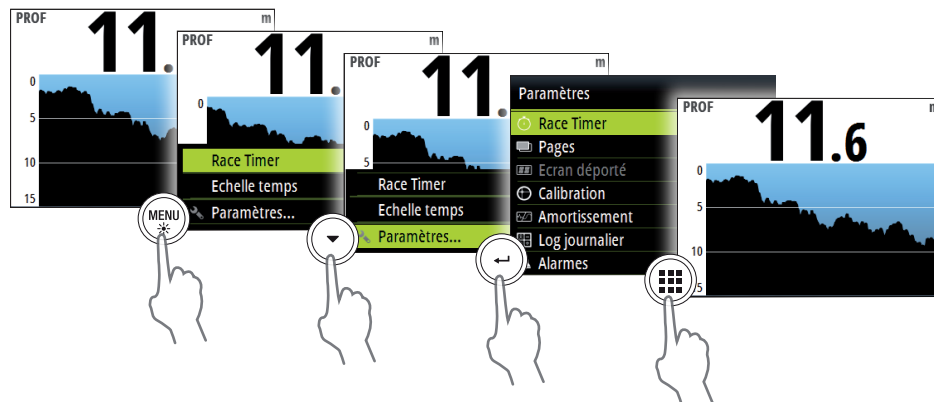
Sélection directe d'une page



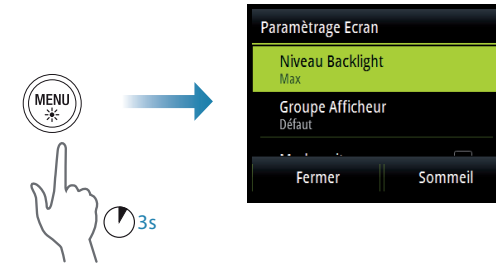
Défilement des pages de données activées



Menu Navigation



Paramétrage écran

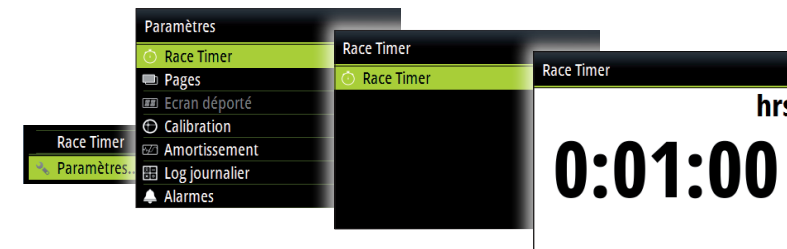


Log journalier



Race Timer

Affichage du Race Timer



Démarrage/arrêt du Race Timer

