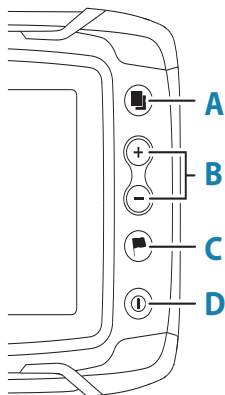
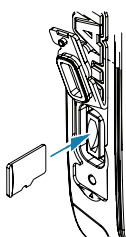


Teclas



A	Páginas	<ul style="list-style-type: none"> • Prima para ativar a página inicial
B	Aumentar/ diminuir zoom	<ul style="list-style-type: none"> • Prima para fazer zoom da imagem • Prima simultaneamente ambas as teclas para guardar um Waypoint de Homem ao mar (MOB) na posição atual da embarcação
C	Waypoint	<ul style="list-style-type: none"> • Prima para abrir a caixa de diálogo do novo Waypoint • Prima duas vezes para guardar um Waypoint • Mantenha premido para aceder à caixa de diálogo de localização
D	Alimentação	<ul style="list-style-type: none"> • Prima para ligar a unidade • Prima e mantenha premido para desligar a unidade • Quando estiver ligada, prima uma vez para apresentar a caixa de diálogo de controlos do sistema <ul style="list-style-type: none"> - Prima várias vezes para percorrer as opções de brilho da retroiluminação

Leitor de cartões



- Para inserir, introduza cuidadosamente o cartão na ranhura até encaixar corretamente
- Para remover, empurre cuidadosamente o cartão para fora até ouvir um estalido

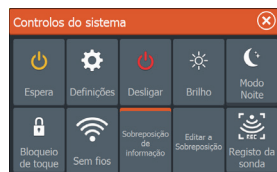
Caixa de diálogo dos controlos do sistema

Oferece acesso rápido às definições do sistema.

Para ativar:

- prima a tecla de alimentação

➔ **Nota:** O conteúdo da caixa de diálogo dos controlos do sistema depende do equipamento ligado e do painel que estiver ativo.



Página inicial

Ative a página inicial ao premir a tecla de páginas.

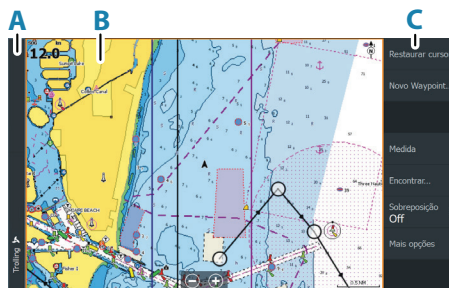


- A.** Botão de definições
- B.** Botões de aplicação
- C.** Botão de fechar
- D.** Favoritas
- E.** Botões da barra de ferramentas

Páginas de aplicação

Para ativar uma página de aplicação:

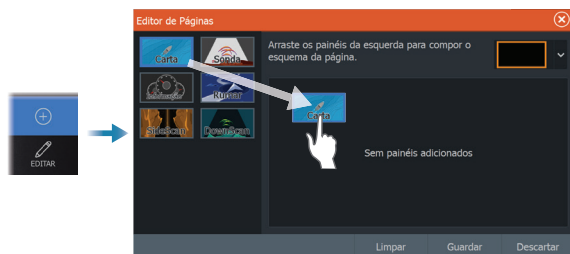
- toque no botão da aplicação (painel de página inteira)
- toque num botão de favoritos
- prima continuamente um botão de aplicação para selecionar uma página dividida rápida predefinida



- A.** Barra de controlo
- B.** Painel de aplicações
- C.** Menu

Páginas favoritas

Adicionar uma página favorita



Editar uma página favorita



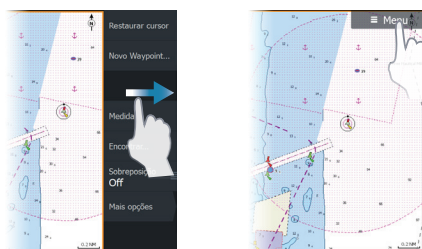
Editar uma página favorita



Eliminar uma página favorita

Menus

O menu do painel



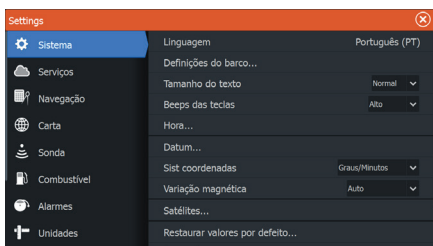
Para ocultar o menu do painel:

- passe o dedo pelo menu para a direita

Para restaurar o menu do painel:

- prima o botão de menu

Menus de definições



Para ativar a caixa de diálogo das definições:

- seleccione o botão de definições na caixa de diálogo de controlos do sistema
- seleccione o botão de definições na página inicial

Carta



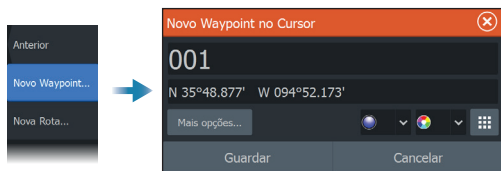
Para navegar no painel da carta:

- amplie/reduza a carta utilizando os botões de ampliar/reduzir (**A**) ou os botões + ou - no teclado
- arraste a carta em qualquer direção para mudar a área visível
- para ver as informações de um item da carta, toque no item

Waypoints

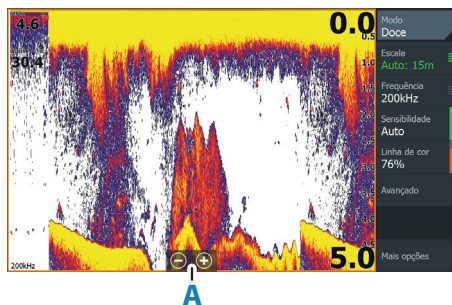
Para criar um novo Waypoint:

- selecione a opção de novo Waypoint no menu



→ **Nota:** Com o cursor inativo, o Waypoint será colocado na posição da embarcação. Com o cursor ativo, o waypoint será colocado na posição do cursor selecionada.

Sonar



Para navegar a imagem do sonar:

- faça zoom na imagem ao tocar nos botões de zoom (A) ou ao utilizar os botões + ou - no teclado
- desloque a imagem para ver o histórico do sonar
- ajuste a sensibilidade e a linha de cor a partir do menu do painel
- alterne entre as frequências de sonar disponíveis no menu

Configurar a imagem

Utilize as opções do menu do sonar para configurar a imagem.

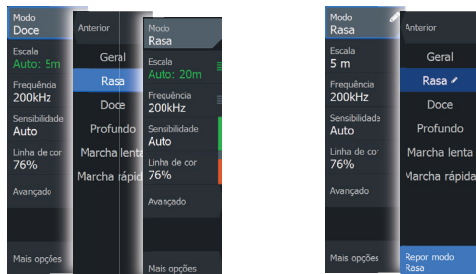


- As definições de alcance determinam a profundidade da água que é visível no ecrã
- A unidade é compatível com várias frequências de transdutor. As opções disponíveis dependem do tipo de transdutores ligados ao sistema
- Aumentar a sensibilidade mostra mais detalhes no ecrã. Diminuir a sensibilidade mostra menos detalhes no ecrã. A sensibilidade automática ajusta automaticamente o retorno do sonar para os níveis ideais
- A linha de cor ajusta as cores do ecrã, a fim de ajudar a diferenciar alvos menos densos de alvos mais densos

→ **Nota:** Quando o cursor está ativo, algumas opções no menu do sonar são substituídas por funções do modo do cursor. Selecione a opção de limpar cursor para regressar ao menu norma do sonar.

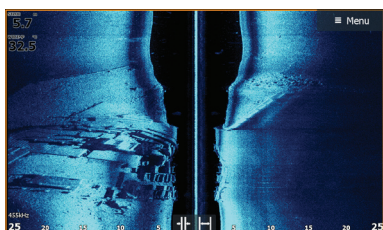
Modo de pesca

Utilizado para selecionar as definições de sonar predefinidas para condições de pesca específicas.

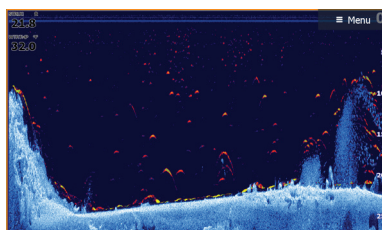


→ **Nota:** Utilize o modo de pesca em água doce quando pescar em profundidades inferiores a 18 metros (60 pés).

SideScan e DownScan



SideScan

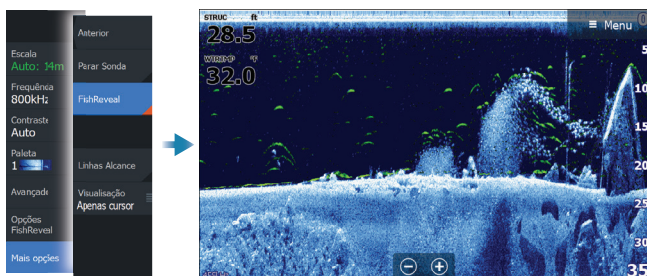


DownScan

- Faça zoom da imagem utilizando as teclas de zoom

FishReveal

Selecione FishReveal para apresentar arcos de peixe na imagem DownScan.



Manuais de produto

Para obter mais documentação do produto, especificações técnicas e declarações, visite o website do produto em: www.lowrance.com