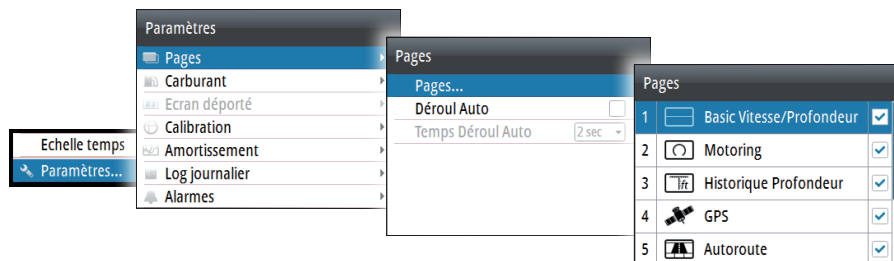
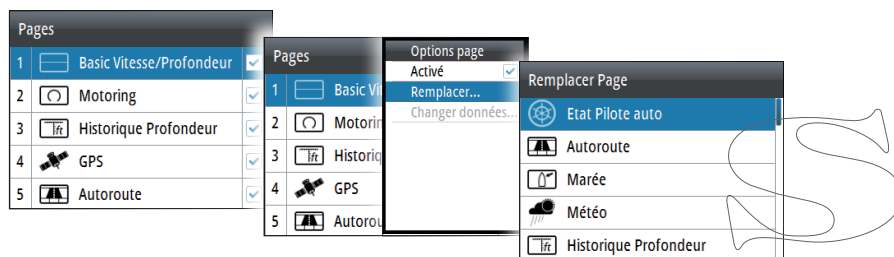


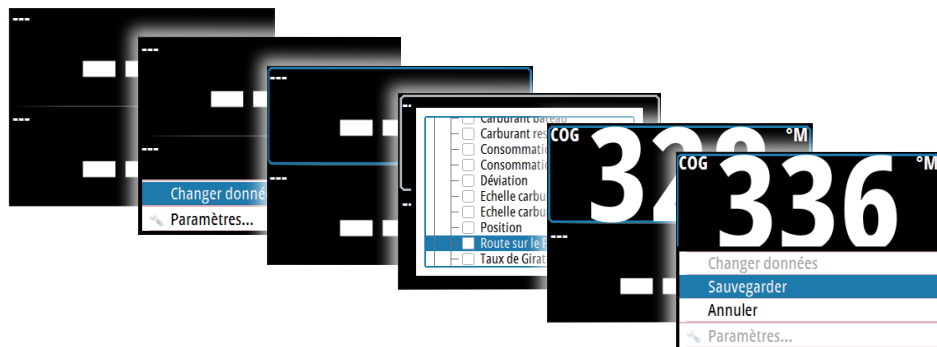
Activation/désactivation de pages



Remplacement d'une page



Création de pages personnalisées



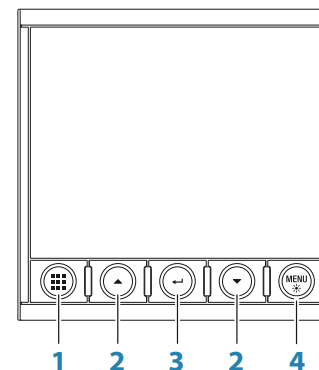
➔ **Remarque:** Vous pouvez uniquement modifier les données des pages personnalisées.

Écran IS42

Guide rapide

SIMRAD

FR



1	<p>Touche Pages Si aucun menu n'est actif:</p> <ul style="list-style-type: none"> • Appuyez sur la touche pour parcourir les pages de données activés • Maintenez la touche enfoncée pour afficher une liste des pages activées à partir de l'endroit où vous pouvez sélectionner directement la page à afficher <p>Fonctionnement des menus et boîtes de dialogue : appuyez sur la touche pour revenir au niveau de menu précédent ou pour fermer une boîte de dialogue.</p>
2	<p>Touches fléchées Appuyez sur la touche pour vous déplacer vers le haut et vers le bas dans les menus et boîtes de dialogue. Appuyez sur la touche pour régler une valeur.</p>
3	<p>Touche Entrer Appuyez sur la touche pour sélectionner une option de menu et accéder au niveau de menu suivant. Appuyez sur la touche pour activer ou désactiver une option de menu/boîte de dialogue.</p>
4	<p>Touche de rétroéclairage/MENU Appuyez une fois sur la touche pour afficher le menu de page. Appuyez deux fois sur la touche pour afficher le menu Paramètres. Maintenez la touche enfoncée pour afficher la boîte de dialogue de configuration d'affichage.</p>



Assistant d'installation du bateau

Paramétrage du bateau

Nombre de moteurs: 1

Nombre de réservoirs: 1

Capacité totale carburant (L): 0300.0

OK Annuler

Paramétrage Afficheur Moteur

Moteur 1 disponible

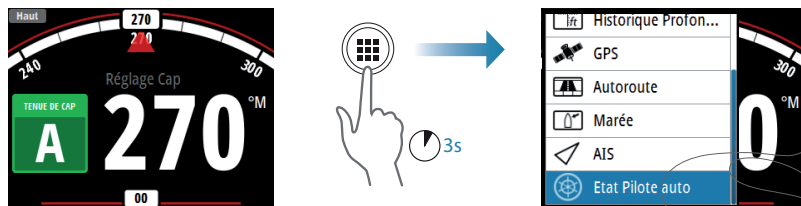
Moteur 1: Ctre

Moteur 2:

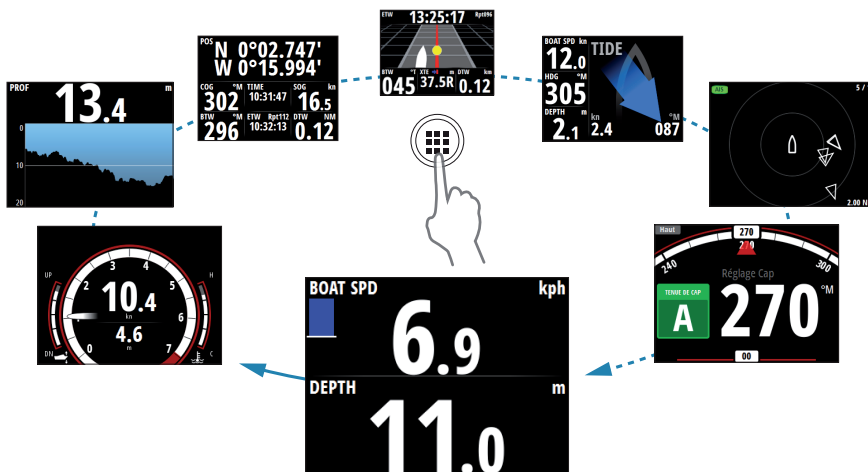
OK Annuler

Sélection d'une page de données

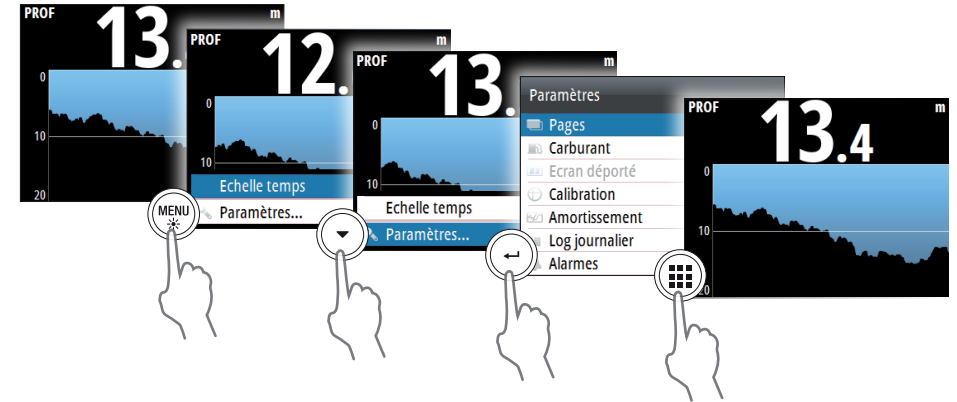
Sélection directe d'une page



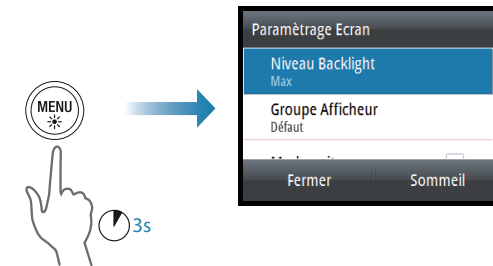
Défilement des pages de données activées



Menu Navigation



Paramétrage écran



Sélection des sources de données

