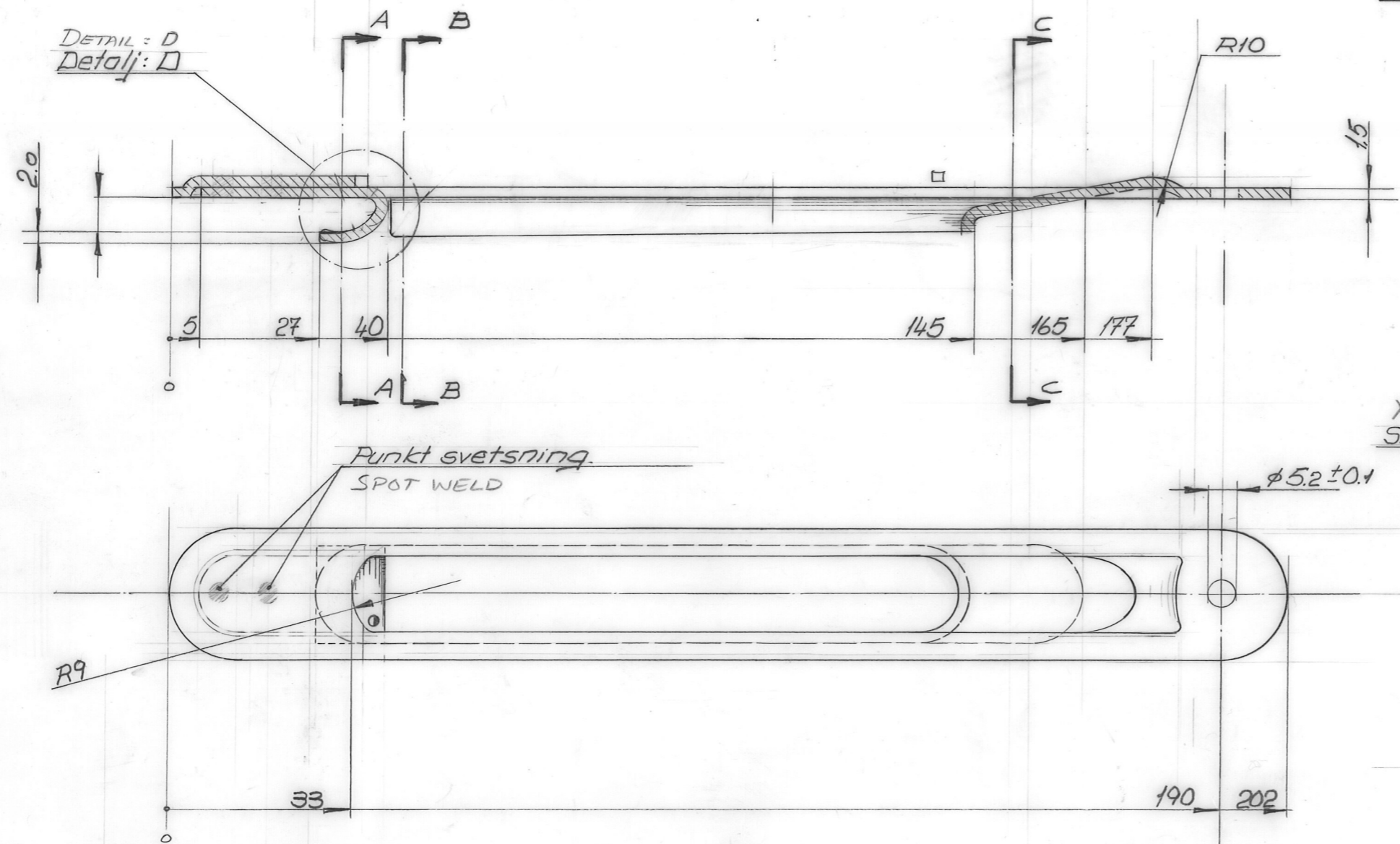
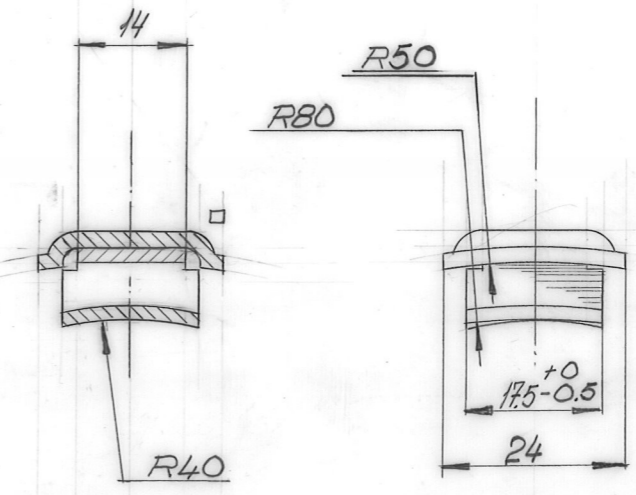


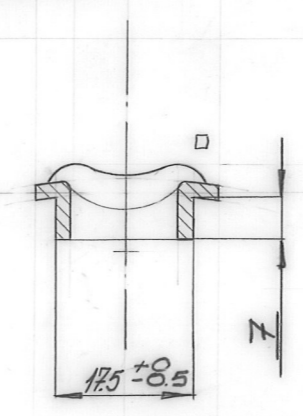
Nr.	Ant.	Ändring	Datum	Sign.
-	-	R&v.	780202	Ch.B.
△	1	TILLÄGG TEXT. / TEXT ADDED	820607	Ch.B.
△	1	5/8 ändrat från 125 → 120 / 5/8 CHANGED	830120	P&B



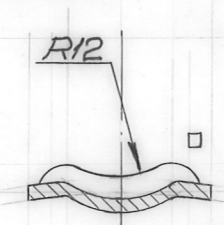
XSEC: A-A  
Snitt: A-A



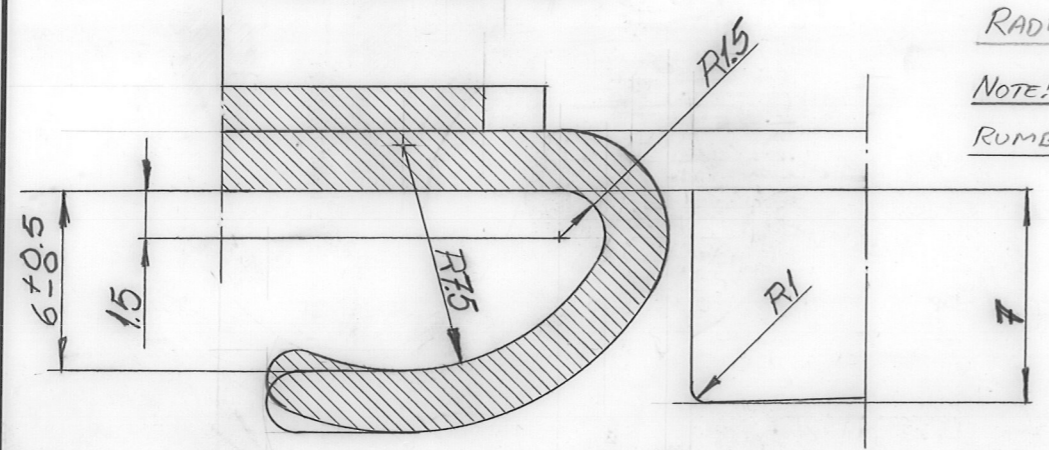
XSEC: B-B  
Snitt: B-B



XSEC: C-C  
Snitt: C-C



DETAIL: D, SCALE 4:1  
Detalj: D, Skala: 4:1



RADIUS SYMBOLS: ○ = R1.5 □ = R4  
NOTE! NO SHARP EDGES. RUMBLE <sup>VERY</sup> THOROUGHLY  
RUMBLING TIME ..... HOURS

Radiesymboler: ○ = R1.5, □ = R4  
OBS! Inga skarpa kanter. Trummlas mycket väl!  
Trummlingstid ..... timmar.

△ 5/8 120 MM VID HÅLTÄNING I MASTVÄGG / CUT-OUT IN MAST  
CW: 61g

Nr	Ant.	Benämning	Dimension	Material	Det-nr
				SIS 2343	
		SELDÉN MAST AB GÖTEBORG · SWEDEN	SLITSBESLAG / SLOT FITTING Slitsbredd 14 mm. / SLOT WIDTH 14MM		
Toleranser för icke direkt tolerans satta mått enl. SMS 715. MEDEL					
Ritad:	Datum	Skala:	Ersätter/Ersättes av	Godkänd:	Ritn. nr:
Ch.B.	7.7.11.04.	1:1		P&B	505-014

1530