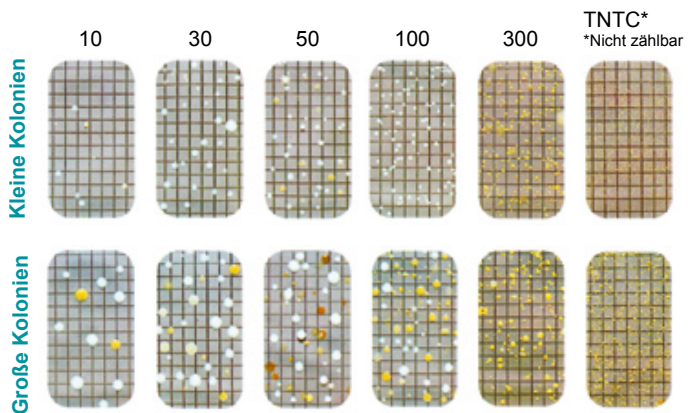


6. AUSWERTUNG

Vergleichen Sie die Oberfläche des Testers nach dem Abschluss der vorgegebenen Inkubationszeit mit den folgenden Abbildungen und bestimmen Sie die Anzahl der koloniebildenden Einheiten (KBE).



Nach der deutschen Trinkwasserverordnung liegt der Grenzwert bei 100 KBE/ml für leitungsgeführtes Trinkwasser.

Der Grenzwert für vorübergehend in Tanks aufbewahrtes Trinkwasser liegt bei 1.000 KBE/ml.

Anmerkung: Auch geringe Keimzahlen können bei einer Stagnation des Trinkwassers zu einer Keimvermehrung und somit zu einer erheblichen Kontamination führen.

Mögliche Maßnahmen:

- Qualitative Trinkwasseranalyse durch ein akkreditiertes Labor
- Thermisch und/oder chemische Desinfektion
- Regelmäßiger Wasseraustausch
- Einsatz von Sterilfiltern

BESTELLUNG ÜBER

Aqua Sanitec GmbH

Wittenmoor 36

D-22525 Hamburg

Web: www.aqua-sanitec.com

E-mail: info@aqua-sanitec.com

Telefon: +49(0)40-468999-702

Fax: +49(0)40-468999-99

SVIB

Stand: Dezember 2014



AquaTest

Der Keim-Schnelltest



Innovative Wasserhygiene!

www.aqua-sanitec.com



Innovative Wasserhygiene!

www.aqua-sanitec.com



1. HINWEISE

Lesen Sie vor der Anwendung gründlich die Gebrauchsanweisung und befolgenden Sie die Hinweise und Anweisungen.

Bitte beachten Sie, dass der **AquaTest** eine qualitative Analyse von Ihrem Trinkwasser nach Trinkwasserverordnung nicht ersetzt und nur die quantitative Gesamtkeimzahl bestimmt werden kann. Eine qualitative Messung ob es sich z.B. um pathogene oder coliforme Keime und Bakterien oder Pilze handelt ist nicht möglich.

Bitte beachten Sie das Verfallsdatum auf der Verpackungsrückseite. Verwenden Sie ausschließlich AquaTests, die nicht abgelaufen sind.

2. PRODUKTBESCHREIBUNG

Der **AquaTest** der Firma AquaSanitec GmbH erlaubt Ihnen schnell und einfach eine quantitative Aussage über die Gesamtkeimzahl in Ihrem Trinkwasser treffen zu können. Egal ob Wohnmobil-, Yacht- oder Sanitärbereich – die ausgefeilte Technik des Schnelltesters bestehend aus Membranfilter und Nährboden im kompakten Design erzielt genaue Ergebnisse und gibt Ihnen die Möglichkeit Ihr Wasser eigenständig auf ggf. gesundheitsgefährdende Keime zu untersuchen.

3. ANWENDUNGSBEREICH

Der **AquaTest** der Firma AquaSanitec GmbH dient der Untersuchung des Trinkwassers auf die Gesamtkeimzahl und gibt eine Aussage über die Qualität des Wassers. Mögliche Anwendungsbereiche sind:

- Reisemobiltanks und –trinkwassersysteme
- Yacht tanks und –trinkwassersysteme
- sonstige Trinkwassersysteme

4. HINWEISE

Ziehen Sie vorsichtig den Tester aus dem Becher ohne die Test-Oberfläche des Testers zu berühren.

Füllen Sie das zu testende Wasser in den Becher (ca. 18 ml).

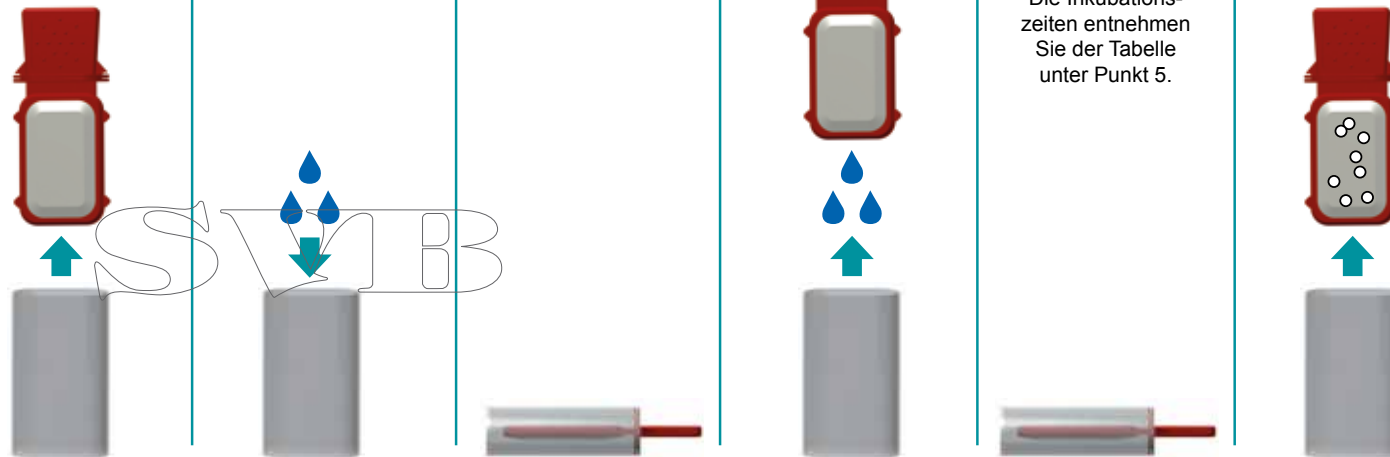
Stecken Sie den Tester in den vollen Becher und legen diesen für 2 Minuten mit der Test-Oberfläche nach unten zeigend ab.

Ziehen Sie vorsichtig den Tester aus dem Becher und entleeren Sie diesen.

Stecken Sie den Tester in den leeren Becher zurück und lagern diesen mit der Test-Oberfläche nach unten zeigend.

Die Inkubationszeiten entnehmen Sie der Tabelle unter Punkt 5.

Entnehmen Sie den Tester und bestimmen Sie die Zahl der koloniebildenden Einheiten anhand der Vergleichs-Abbildungen.



5. INKUBATIONSZEITEN

Die Inkubationszeit des **AquaTests** steht in Abhängigkeit zu den folgenden Inkubationstemperaturen:

Temperatur	Inkubationszeiten
Raumtemperatur	7 Tage
25°C	72 Stunden
35°C	48 Stunden