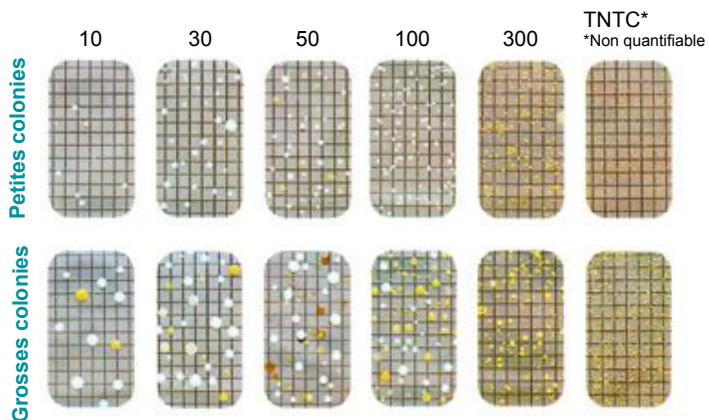


6. Évaluation

À l'issue de la période d'incubation spécifiée, comparer la surface du dispositif de test avec les figures suivantes et déterminer le nombre d'unités formant colonies (UFC).



Remarque : de faibles numérations bactériennes peuvent conduire malgré tout à une prolifération bactérienne, par la stagnation de l'eau potable, et atteindre un niveau de contamination élevé.

Mesures possibles:

- analyse qualitative de l'eau potable par un laboratoire accrédité ;
- désinfection thermique ou chimique ;
- purges régulières de l'eau ;
- mise en place de filtres « stérilisants ».

Commander auprès de

Aqua free S.A.R.L.

4, rue Marconi
57070 Metz, France

E-Mail : info@aqua-free.fr

Tél. : +33 (0)387 200230

Fax : +33 (0)387 204165

Siège social principal :

Aqua free GmbH

Winsbergring 31
22525 Hamburg, Allemagne

E-Mail : info@aqua-free.com

Tél. : +49 (0)40 46899990

Fax : +49 (0)40 46899999

L'innovation dans l'hygiène de l'eau !



www.aqua-free.fr

Aqua free

AquaTest

Le test rapide bactérien



AquaTest-DATA-FR-04/2018-V002



www.aqua-free.fr

1. Consignes

Avant de procéder au test, veuillez lire attentivement les instructions et conseils d'utilisation.

Nous portons votre attention sur le fait que **AquaTest** donne une indication quantitative de la flore totale et ne saurait donc remplacer les analyses qualitatives et réglementaires de l'eau potable. Une mesure qualitative, afin de déterminer s'il s'agit par exemple de bactéries pathogènes, coliformes ou bien de champignons, n'est pas possible.

Veuillez être attentif à la date d'expiration indiquée au dos de l'emballage. Seuls les **AquaTest** dont la date d'utilisation n'est pas expirée peuvent être utilisés.

2. Description du produit

AquaTest, de la société Aqua free France, vous permet d'établir rapidement et simplement une évaluation quantitative des germes présents dans votre eau potable. Que ce soit dans le domaine sanitaire classique ou d'autres installations spécifiques (camping-car, yacht...), la technologie sophistiquée du testeur rapide (constitué d'une membrane filtrante et d'un milieu nutritif), dans un design compact, donne des résultats précis et vous permet, de manière autonome, de déterminer le risque de présence de germes pathogènes dans l'eau.

3. Champ d'application

AquaTest, de la société Aqua free France, donne une indication de la qualité de l'eau en affichant la numération bactérienne totale. Les champs d'application typiques peuvent être :

- divers systèmes d'eau potable ;
- réservoirs de yacht – syst. d'eau potable ;
- réservoirs de camping-car...

4. Instructions

Retirer délicatement le testeur de son récipient sans toucher la surface de test du testeur.



Remplir le récipient avec l'eau à tester (env. 18 ml).



Insérer le testeur dans le récipient plein et le poser pendant 2 minutes, la surface de test orientée vers le bas.



Retirer délicatement le testeur de son récipient et vider ce dernier.



Insérer à nouveau le testeur dans le récipient vide et le poser, la surface de test orientée vers le bas.



Les temps d'incubation sont indiqués dans le point no° 5.

Retirer le testeur et déterminer le nombre d'unités formant colonie sur la base des données visuelles.



5. Temps d'incubation

Les temps d'incubation des **AquaTests** dépendent des températures d'incubation suivantes :

Température	Temps d'incubation
Temp. ambiante	7 jours
25 °C	72 heures
35 °C	48 heures