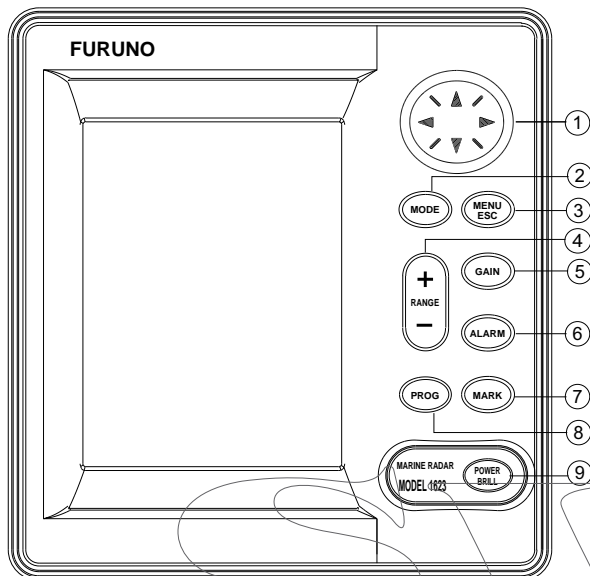


MODELL 1623 SCHIFFSRADAR

Kurzanleitung

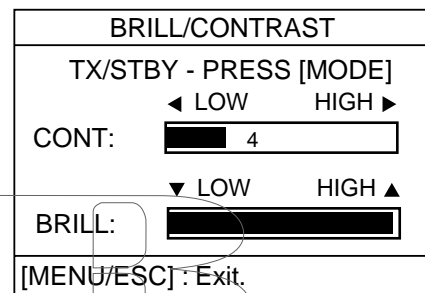
In dieser Kurzanleitung werden die grundlegenden Schritte für den Betrieb der Geräte behandelt. Weitere Informationen entnehmen Sie bitte dem Benutzerhandbuch.



- ① Wählt Menüpunkte aus; stellt variablen Messring (VRM), Peillineal (EBL) und Cursor ein.
- ② Wählt Display-Modus.
- ③ Öffnet/schließt Menü, beendet derzeitige Aktion.
- ④ Wählt Basis-Entfernungsbereich.
- ⑤ Stellt Verstärkung ein
- ⑥ Aktiviert/deaktiviert Wachalarm.
- ⑦ Gibt Position in Länge und Breite an externes Gerät aus, speichert gewählte Position als Wegpunkt.
- ⑧ Programmwahl.
- ⑨ **Lang drücken:** Schaltet Strom ein-/aus.
Kurz drücken: Stellt Kontrast und Helligkeit des Bildschirms ein.

Kontrast und Bildhelligkeit einstellen

1. Taste [POWER/BRILL] kurz drücken, um das Einstellungsfenster für Helligkeit und Kontrast anzuzeigen.



2. **Kontrast:** Rechts- oder Links-Pfeil drücken.
Helligkeit: Auf- oder Abwärts-Pfeil drücken.
3. Zum Beenden die Taste [MENU/ESC] drücken.

Strom Ein-/Ausschalten

Strom einschalten: Taste [POWER/BRILL] länger als eine Sekunde drücken, um den Strom einzuschalten.

Strom ausschalten: Taste [POWER/BRILL] drücken, bis die Anzeige auf dem Bildschirm erlischt.

Senden und Standby

1. Taste [POWER/BRILL] kurz drücken, um das Einstellungsfenster für Helligkeit und Kontrast anzuzeigen.
2. Taste [MODE] drücken, um Standby oder Senden zu wählen.
3. Zum Beenden die Taste [MENU/ESC] drücken.

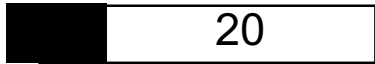
Bereich auswählen

Zur Auswahl eines Bereichs die Taste [RANGE+] oder [RANGE-] drücken.



Automatische Einstellung der Empfindlichkeit

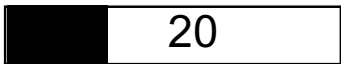
1. Taste [GAIN] fortlaufend drücken, bis die folgende Bildschirmanzeige erscheint.

GAIN	
AUTO	: MODERATE
MANU	
[GAIN] : A/C SEA MENU [MENU/ESC] : Exit.	

2. Den Aufwärts-Pfeil zur Auswahl von AUTO drücken.
3. Den Rechts-Pfeil drücken, um das Optionsfenster für die automatische Verstärkung zu öffnen.
4. Den Auf- oder Abwärts-Pfeil drücken, um nach Bedarf "ROUGH", "MODERATE" oder "CALM" auszuwählen.
5. Zum Beenden den Links-Pfeil drücken.

Seegangsecho automatisch unterdrücken

1. Taste [GAIN] fortlaufend drücken, bis die folgende Bildschirmanzeige erscheint.


A/C SEA	
AUTO	: MODERATE
MANU	
[GAIN] : A/C RAIN MENU [MENU/ESC] : Exit.	

2. Einstellfenster "A/C SEA"
3. Den Aufwärts-Pfeil zur Auswahl von AUTO drücken.
4. Den Rechts-Pfeil drücken, um das Optionsfenster für "A/C SEA" zu öffnen.

5. Den Auf- oder Abwärts-Pfeil drücken, um nach Bedarf "ROUGH", "MODERATE" oder "CALM" auszuwählen.
6. Zum Beenden den Links-Pfeil drücken.

Regenecho unterdrücken

1. Taste [GAIN] fortlaufend drücken, bis die folgende Bildschirmanzeige erscheint.

A/C RAIN	
	
[GAIN] : GAIN MENU [MENU/ESC] : Exit.	

2. Zur Einstellung von "A/C RAIN" den Rechts- oder Links-Pfeil drücken, dabei auf den Bildschirm und den AC-RAIN-Einstellbalken achten. Der Einstellbereich beträgt 0-100.
3. Zum Beenden die Taste [MENU/ESC] drücken.

Abstandsmessung mit variablem Messring (VRM) und Seitenpeilung mit Peillineal (EBL)

1. Taste [MARK] für das Mark-Menü drücken.

MARK MENU	
[GAIN]	: EBL
[ALARM]	: VRM
[MARK]	: TLL OUTPUT

2. **Bereich:** Taste [ALARM] drücken, um den variablen Messring (VRM) anzuzeigen.
Peilung: Taste [GAIN] drücken, um das Peillineal (EBL) anzuzeigen.

3. **Distanz:** Den variablen Messring (VRM) mithilfe des Cursorblocks am inneren Rand des Ziels platzieren.
Peilung: Den Cursorblock betätigen, um das Ziel mit dem Peillineal (EBL) anzupeilen.

Shift und Zoom

1. Den Cursor mithilfe des Cursorblocks an der Stelle positionieren, zu der die eigene Schiffsposition oder der Zoom verschoben werden soll.
2. Taste [MODE] drücken.

DISPLAY MODE	
▲ SHIFT (MANUAL)*	
NORMAL	
▼ ZOOM	
NAV DISP	◀ OFF ON ▶
[MENU/ESC] : Exit	

* AUTO appears instead of MANUAL when automatic shift is used.

3. Den Aufwärts-Pfeil zur Auswahl von SHIFT (MANUAL) oder den Abwärts-Pfeil zur Auswahl von ZOOM drücken.
4. Zum Beenden des Menüs die Taste [MENU/ESC] drücken.

Störunterdrückung

1. Taste [MENU/ESC] drücken.
2. Den Auf- oder Abwärts-Pfeil drücken, um "INT REJECTION" von Seite 1 zu wählen.
3. Den Rechts-Pfeil drücken.
4. Den Auf- oder Abwärts-Pfeil drücken, um je nach Bedarf "OFF", "LOW", "MEDIUM" oder "HIGH" auszuwählen.
5. Zum Beenden die Taste [MENU/ESC] drücken.

Vorauslinie löschen

1. Taste [MENU/ESC] drücken, um das Benutzermenü zu öffnen.
2. Den Auf- oder Abwärts-Pfeil drücken, um "HDG LINE OFF" von Seite 2 zu wählen.
3. Zum Ausschalten der Vorauslinie den Rechts-Pfeil drücken.
4. Zum Beenden die Taste [MENU/ESC] drücken.

Echotrails

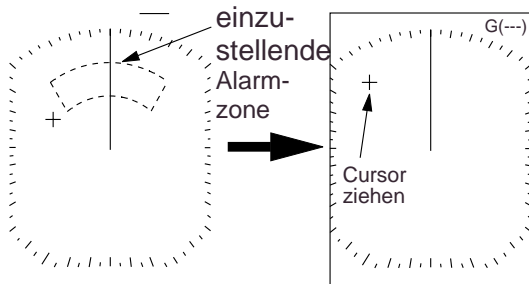
1. Taste [MENU/ESC] drücken.
2. Den Auf- oder Abwärts-Pfeil drücken, um "ECHO TRAIL" von Seite 2 zu wählen.
3. Den Rechts-Pfeil drücken, um das Optionsfenster zu öffnen.
4. Zur Auswahl der gewünschten Zeit den Auf- oder Abwärts-Pfeil drücken.
5. Den Links-Pfeil drücken.
6. Zum Beenden die Taste [MENU/ESC] drücken.

ECHO STRETCH

1. Taste [MENU/ESC] drücken.
2. Den Auf- oder Abwärts-Pfeil drücken, um "ECHO STRETCH" von Seite 1 zu wählen.
3. Den Rechts-Pfeil drücken, um das Optionsfenster zu öffnen.
4. Den Auf- oder Abwärts-Pfeil drücken, um je nach Bedarf "OFF", "LOW" oder "HIGH" zu wählen.
5. Zum Beenden die Taste [MENU/ESC] drücken.

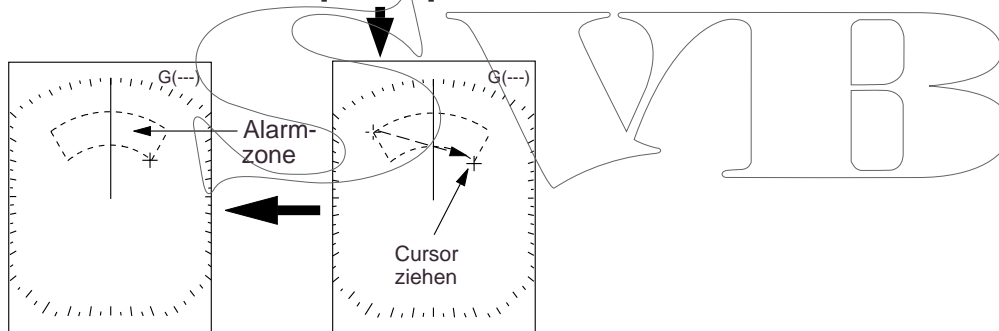
Zonalarm

1. Den Cursor mithilfe des Cursorblocks in der oberen linken Ecke der gewünschten Zone positionieren und dann die Taste [ALARM] drücken.
2. Den Cursor mithilfe des Cursorblocks in der unteren rechten Ecke der gewünschten Zone positionieren und dann die Taste [ALARM] drücken.



Überlegen Sie sich die einzustellende Alarmzone.

- 1) Cursor in die linke obere Ecke für die Zone setzen und [ALARM] drücken.



Alarmzone fertiggestellt.

- 2) Cursor in die untere rechte Ecke für die Zone ziehen und [ALARM] drücken.

Die Taste PROG

1. Taste [PROG] drücken.
2. Zur Auswahl der entsprechenden Option den Auf- oder Abwärts-Pfeil drücken.
3. Zum Beenden Taste [MENU/ESC] drücken.

Wachalarm

1. Taste [MENU/ESC] drücken.
2. Den Auf- oder Abwärts-Pfeil drücken, um WATCHMAN TIME von Seite 2 zu wählen.
3. Den Rechts-Pfeil drücken.
4. Den Auf- oder Abwärts-Pfeil drücken, um die gewünschte Zeitüberschreitung zu wählen.
5. Zum Beenden Taste [MENU/ESC] drücken.