



SKILLEDIODE BI & BATTERY MATE

Ny "heavy-duty" high tech skillediode

Lading av flere batterier

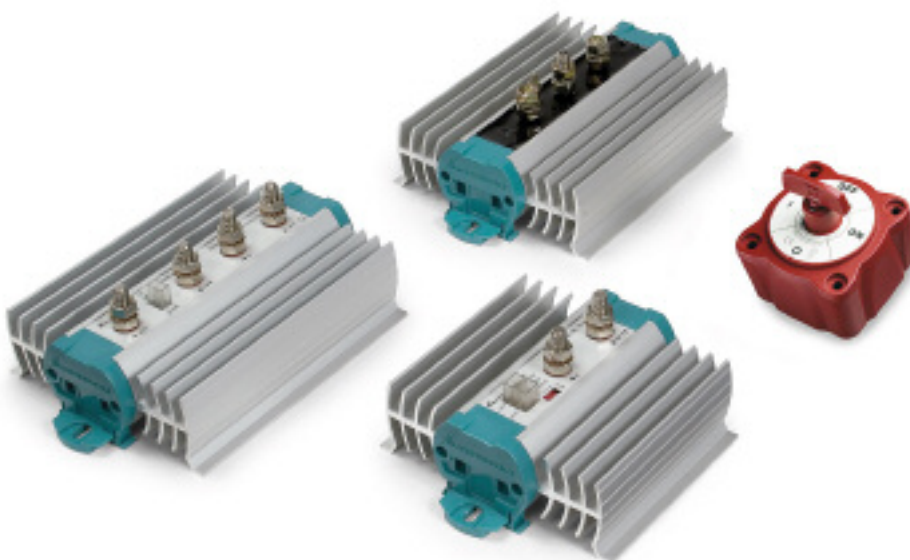
I mange installasjoner er startbatteri adskilt fra forbruksbatteri for å forhindre at batteriene taper hverandre gjensidig. Dette fører til et mer komplisert ladesystem enn ved et system med bare ett batteri felles: dynamoen på fremdriftsmotoren må da lade alle batterisettene individuelt og det samme gjelder batteriladeren. Ved hjelp av en bryter er det mulig å velge manuelt det batteriet man vil benytte. Men en bedre løsning er å sette inn en skillediode i den positive kablen fra generatoren til de respektive batteriene. Alle Mastervolt batteriladere i fra 15 A leveres som standard med to eller tre utganger, men en skillediode behøves bare når to eller flere batterisett skal lades samtidig med høy strøm (unntatt Mass 24/75 og 24/100).

Manuell bryter eller skillediode?

Fordelen med en manuell bryter er at man kan parallellkoble forbruksbatteriet med starbatteriet når det er behov for det. Bryteren må da tåle de høye strømmen som kan oppstå. En annen ulempe ved metoden er at man risikerer at begge batteriene blir utladet samtidig. I så henseende er installasjonen av en skillediode en mer pålitelig løsning. Denne består av en aluminiumprofil med tre eller flere dioder montert innvendig. Disse skiller ladestrømmen og hindrer den i å resirkulere. Skilledioden er helt elektronisk, dvs. at den har ingen bevegelige deler, og vil derfor ikke være utsatt for slitasje. Mastervolts batteriladere og generatorer er konstruert til bruk sammen med slike skilledioder, da spenningsfallet som skilledioden forårsaker blir kompensert automatisk.

"Solid state" – vedlikeholdsfri

Lading skjer helt automatisk når du har satt inn en skillediode. Da det ikke finnes noen bevegelige deler, skjer det heller ingen slitasje. Det (gjennomsnittlige) spenningsfallet på 0,7 V kan kompenseres på ulike måter:

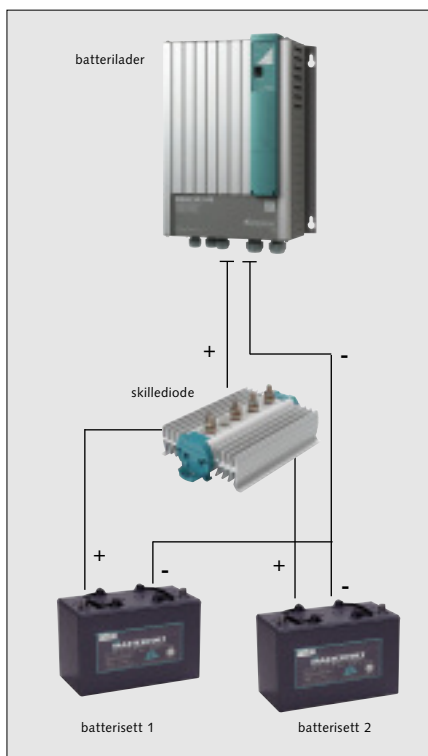


1. Ved Mastervolt utstyr med følerledning (pos. og neg.) vil spenningsfallet bli kompensert automatisk.

2. Hvis laderen ikke er utstyrt med en følerledning, kan man forhøye spenningsen ved å forandre på innstillingen av "dip-switch"-ene.

3. Mastervolt generatorer som er utstyrt med "Alpha Pro" laderegulator, kan justeres til en ladespenning som kompenseres for spenningsfallet.

Mastervolt kan tilby "Battery Mate"-serien for bruk i installasjoner der ladeutstyret ikke kan justeres.

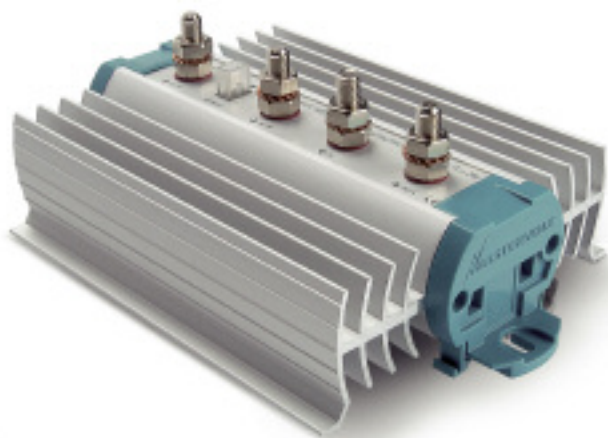


En skillediode som en del av et ladesystem.

- FOR "HEAVY DUTY"-BRUK
- ENKELT Å INSTALLERE
- KAN OPERERE I TØFFE OMGIVELSER
- FOR BRUK I BÅDE KJØRETØY OG BÅTER
- "BATTERY MATE"-VERSJONEN FORÅRSAKER IKKE SPENNINGFALL

TEKNISKE DATA

Art.nr.	modell	maks.strøm lader	maks.strøm generator	dimensjoner hxbxd	vekt	antall batterisett
83007021	BI 702-S + comp.diode	25/50 A	70 A	157x140x80	580 g	2
83007030	BI 703	25/50 A	70 A	207x140x80	1100 g	3
83012021	BI 1202-S + comp.diode	80 A	120 A	207x140x80	1200 g	2
83012031	BI 1203-S + comp.diode	80 A	120 A	207x140x80	1300 g	3
83116025	Battery Mate 1602	120 A	160 A	207x140x80	1000 g	2
83116035	Battery Mate 1603	120 A	160 A	207x140x80	1000 g	3
83125035	Battery Mate 2503	200 A	250 A	207x140x80	1100 g	3
83200150	Battery Watch	150 A	150 A	157x140x80	600 g	n.a.



"Battery Mate": Elektronisk batteriseparator

I motsetning til en vanlig skillediode, som forårsaker et spenningsfall på 0,7-1,5 V, så vil du med "Battery Mate" redusere dette til tilnærmet 0. Den sikrer at batteriene blir hurtig fulladet uten at dette krever justeringer på generatoren. Med dette systemet kan du beholde din standard generator samtidig som du forbedrer ladeprosessen dramatisk. Batteriladeren og/eller generatoren kobles til inngangssiden på "Battery Mate", og to eller tre batterisett kobles til utgangen. Hvert av disse batterisettene kan da lades med maksimalt 200 A ved 12 V eller 24 V.

Den nyutviklede "Battery Mate", art.nr. 83125035.
En utgang for generator/batterilader eller begge deler. Og tre utganger for tre separate batterisett. Vi tilbyr også en versjon med to utganger.

En annen viktig systemkomponent: "Battery Watch"

Mastervolt "Battery Watch" er konstruert for å forhindre at forbruks- og/eller startbatteriet blir ladet ut til under en på forhånd innstilt spenning. Denne spenningen kan velges av brukeren. "Battery Watch" består av en høyeffekt elektronisk bryter som kan slå av belastninger på inntil 150 A. Belastningen blir frakoblet når batterispenningen synker under et på forhånd innstilt nivå.

Spenningsverdiene for å slå lasten av og på bestemmes ved å stille inn en DIP-switch som er lett tilgjengelig. Når en av de innstilte verdiene nås, lyser en varsel lysdiode og i tillegg vil man høre en akustisk alarm. "Battery Watch" har en innbygd tidsforsinkelse som tillater et kortvarig spenningsfall, noe som kan oppstå når en stor belastning kobles på. "Battery Watch" har et ekstremt lavt egetforbruk på bare 4 mA når den er slått av og 5 mA når den er slått på. En fjernstyrbryter som gjør at enheten kan fungere som skillediode kan også kobles til.

Se det spesielle databladet for "Battery Watch".



"Battery Watch" er ekstremt robust og har mange justermuligheter, for 12 og 24 V DC, maksimal strøm 150 A. Se eget datablad for detaljert informasjon.

Importør: Staubo Elektro-Maskin A/S - tlf. 22 75 35 00 - www.staubo.no

Staubo
ELEKTRO-MASKIN 1/2

WWW.MASTERVOLT.COM

THE POWER TO BE INDEPENDENT